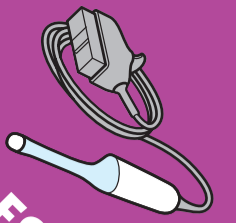


Tristel Duo™

ULT

POUR LES SONDES
D'ÉCHOGRAPHIES
ENDOCAVITAIRES



Mousse pour désinfection de haut niveau

Notes:

- Ne pas utiliser si l'emballage est endommagé.
- Se désinfecter les mains et porter des EPI appropriés lors de la manipulation des désinfectants et des dispositifs médicaux.
- Si Tristel Duo ULT est utilisé pour la première fois, appuyez entre deux à quatre fois sur la pompe pour l'amorcer.
- Nous préconisons pour l'étape de nettoyage notre détergent Tristel Clean (mousse tri-enzymatique) compatible avec le désinfectant Tristel Duo ULT, ce qui évite le rinçage entre les deux étapes (2 doses de mousse Tristel Clean permettent de couvrir et nettoyer une surface de 50cm x 20cm).
- Quand la sonde est visuellement propre, appliquer la mousse désinfectante Tristel Duo ULT.
- Uniquement pour utilisation professionnelle.
- La date de péremption mentionnée ne change pas quelque soit la date d'ouverture des flacons.
- Ces instructions d'utilisation doivent être utilisées conjointement avec l'étiquette du produit, la fiche de données de sécurité (FDS) et les instructions du fabricant du dispositif.

ÉTAPE 1



Enlever la gaine, enlever le gel à ultrason du dispositif médical avec une lingette neutre, puis appliquer la mousse détergente Tristel Clean sur une lingette sèche (de préférence Duo Wipes) pour effectuer le nettoyage.

ÉTAPE 2



Appliquer deux doses de Tristel Duo ULT sur une lingette sèche (de préférence Duo Wipes).

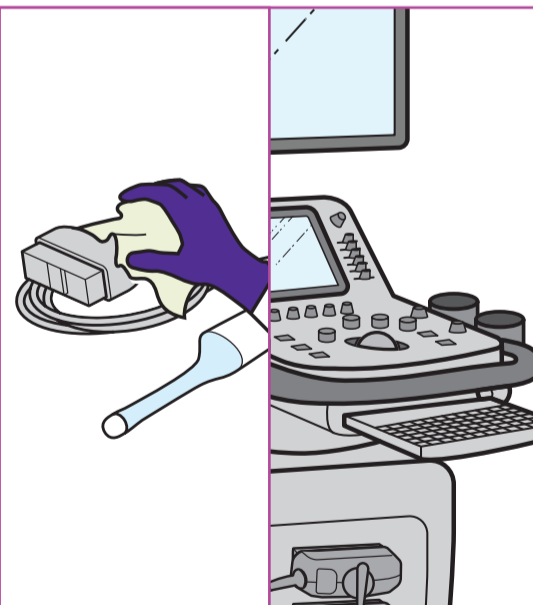
ÉTAPE 3



Utiliser la lingette pour étaler la mousse sur toute la surface de la sonde et assurez-vous que toutes les zones soient couvertes. L'essuyage continu de la surface n'est pas nécessaire et doit être évité pour ne pas endommager la lingette. Si nécessaire, utiliser un coton-tige pour faire pénétrer la mousse dans des rainures.

Note: Jeter la lingette utilisée conformément aux réglementations locales. Ne pas laisser macérer. Ne pas réutiliser.

ÉTAPE 4



Utiliser Tristel Duo ULT pour une désinfection de haut niveau des surfaces pouvant entrer en contact avec la sonde, tels que les supports, les câbles et les connecteurs.

ÉTAPE 5



Laisser agir le produit sur la surface pendant au moins **30 secondes**.

Note: Stocker le dispositif médical conformément aux protocoles hospitaliers pour éviter tout dommage ou recontamination.

Tristel™

Établi par: Tristel Solutions Limited, Lynx Business Park, Cambs, UK, CB8 7NY
T +44 (0) 1638 721500 - E mail@tristel.com - W www.tristel.com

Suisse: Tristel AG, Sandgrube 29, CH-9050, Appenzell - T +41 715670658 - E schweiz@tristel.com
Belgique et Grand-Duché Luxembourg: Tristel SA, Anvers, Belgique - T 03 889 26 40 - E belgium@tristel.com
France: Tristel SaS, 130, Boulevard de la Liberté, 59000 Lille - T 03 66 88 01 84 - E france@tristel.com

Informations sur les brevets sous : <http://www.our-patents.info/tristel>

Copyright © Tristel Solutions
Mkt-Wal-200-8
February 2020