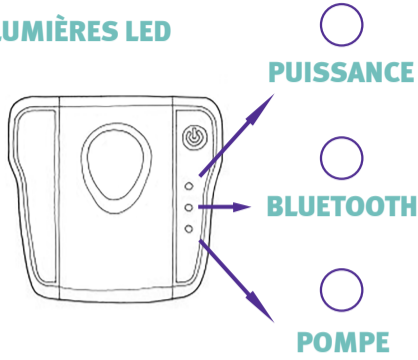


Pièces détachées - Pour obtenir les instructions vidéo visitez la section d'aide : www.stella-performance.com

LUMIÈRES LED

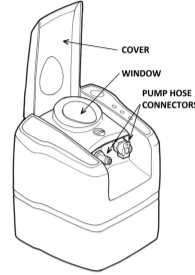


STELLA IQ LUBE



Appliquez une petite quantité de lubrifiant aux entrées de drainage Stella IQ

TUYAU DE LA POMPE



Commander la pièce de rechange à votre Stella Help Desk.
Reportez-vous au mode de recyclage indiqué sur l'emballage de la pièce de rechange.

PUISSANCE: GUIDE DE LUMIÈRE

- VERT CONSTANT - Batterie chargée
- VERT CLIGNOTANT - Batterie faible
- JAUNE/ORANGE - Batterie en charge

BLUETOOTH: GUIDE DE LUMIÈRES

- BLEU CLIGNOTANT - En mode de recherche
- BLEU CONSTANT - Lien établi
- PAS DE LUMIÈRE - Aucun lien Bluetooth

POMPE: GUIDE DE LUMIÈRES

- VERT CONSTANT - Fonctionnement de la pompe
- VERT CLIGNOTANT - Pompe prête - en veille
- ROUGE CLIGNOTANT - Défaillance de la pompe
- ROUGE CONSTANT - Défaillance du système

Help desk contact:

CHARGÉE

Au moins une fois par mois, les batteries doivent recevoir une charge complète de 12-16 heures. Ne pas le faire entraînera un vieillissement prématuré des batteries et une diminution du nombre de cycles de désinfection. Vérifiez l'indicateur de charge de la batterie Stella IQ pour les rapports de capacité de la batterie IQ et Pulse.

Charge normale:

Les unités IQ et Pulse doivent être mises en charge complète pendant la nuit (12-16 heures) une fois par semaine ou deux fois par semaine si utilisés plus fréquemment.

Programme de rechargement:

LUBRIFIANT

Tous les 6 mois, appliquez une petite quantité de lubrifiant aux entrées de drainage.

Voir l'image des pièces détachées ci-dessous pour la référence du processus de lubrification.

Date de la prochaine procédure de lubrification:

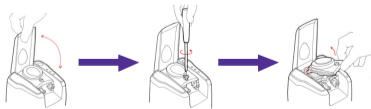
Date d'installation:

Guide Rapide pour dépannage - Pour les guides vidéos et autres outils de dépannage, visitez la section d'aide sur le site : www.stella-performance.com

| ÉCRAN STELLA IQ | QU'EST-IL ARRIVÉ? | QUE FAIRE? |
|---|--|--|
| DEMARRER LE CYCLE | 5 litres de Tristel Fuse ont été ajoutés à Stella, mais le cycle de désinfection ne démarre pas. L'humidité peut être présente dans la tubulure de la sonde avant de commencer un cycle. Cela devrait s'éliminer lorsque le cycle est terminé. | Activer manuellement le début du cycle de désinfection en appuyant sur le bouton 'ON'. Si le problème persiste, il peut y avoir une gouttelette d'humidité emprisonnée dans la tubulure de la sonde. Contactez votre Stella Help Desk contacter. |
| VALVE NON FERMÉE STELLA IQ 58 | Stella IQ a détecté un obstacle dans la valve de drainage du bac. | Il n'y a pas de désinfectant dans le bac. Retirer Stella IQ du bac et contrôler les sorties de drainage IQ pour éviter tout blocage d'objets étrangers et enlever tous les débris. Reportez-vous à la procédure de nettoyage de la valve dans le manuel d'entretien. Relancer le cycle. Si le problème persiste un blocage peut avoir eu lieu plus avant dans la zone de la valve et l'appareil devra être retourné au Centre de Service pour nettoyage. |
| ERREUR CONNEXION BLUETOOTH STELLA PULSE 94 | La liaison Bluetooth Stella Pulse et IQ a été perdue pendant le cycle de désinfection. | Le cycle de désinfection n'est pas complet et doit être répété. Désactiver Stella IQ et Pulse. Recommencez le processus de connexion Bluetooth en commençant la mise en route de Stella Pulse et puis Stella IQ. |
| LOGICIEL STELLA PULSE INCOMPATIBLE STELLA PULSE 95 | Les logiciels Stella IQ et Pulse ne sont pas compatibles. | Ouvrir Stella Suite et raccorder Stella IQ à l'ordinateur via le câble USB. Aller dans le menu d'aide et vérifier les mises à jour du logiciel. Une fois terminé, répéter le processus avec Stella Pulse. Si Stella Suite n'est pas installé, visiter le lien www.stella-performance.com/usingstella/updatestella et installer Stella Software Suite. |
| INSTRUMENT OBTURÉ STELLA PULSE 110/111/112/114 | Stella Pulse a un blocage qui pourrait être lié à la tubulure de désinfection, au couvercle du Stella Pulse pas placé correctement, à l'instrument obturé ou au robinet de l'instrument fermé. | Le cycle de désinfection n'est pas terminé avec succès. Le liquide désinfectant sera évacué de la cuve et sera perdu. Vérifier les blocages possibles de l'instrument, vérifier que le robinet de l'instrument ne soit pas fermé, procéder à une inspection visuelle de l'ensemble de la tubulure de désinfection et tubulure de pompe. Ouvrez le couvercle Stella Pulse en suivant les instructions de remplacement de la tubulure de pompe ci-dessus. Retirez le tuyau de la pompe et vérifiez qu'il n'est pas pincé. Si c'est le cas, masser le tubulure entre les doigts pour lui redonner une forme ronde. Replacer la tubulure de pompe, remplacer le couvercle Stella Pulse, connectez l'ensemble des tubulures et recommencez le cycle. Si le problème persiste, contacter le Service d'assistance Stella. |
| MANQUE DE SOLUTION STELLA PULSE 113 CONFIRMEZ LA CONNEXION DE L'INSTRUMENT | Stella ne détecte pas la solution. L'ensemble de la tubulure de désinfection Stella Pulse Tube est soit non immergée dans le désinfectant ou le connecteur de la tubulure n'est pas connecté à l'unité Stella Pulse. | Si cela se produit avant le début du cycle de désinfection de 5 minutes, l'utilisateur doit confirmer 'Instrument Connecté'. D'abord s'assurer que l'instrument soit bien connecté et immergé dans le compartiment de la cuve et que l'ensemble des tubulures soient reliées aux appareils stella. Stella IQ donne 3 chances pendant 1 minute pour faire la connexion demandée par l'appareil Stella « Confirmer la connexion à l'instrument » en appuyant sur le bouton 'ON'. Si la connexion ne se fait pas ou si cela se produit pendant le cycle de désinfection, le code d'erreur 113 sera affiché. Le cycle de désinfection n'a pas réussi et doit être répété. |
| INSTRUMENT DECONNECTÉ STELLA PULSE 115/125 CONFIRMEZ LA CONNEXION DE L'INSTRUMENT | Stella a identifié que l'instrument n'a pas été relié à Stella Pulse ou qu'il a été déconnecté pendant le cycle de désinfection. | Si cela se produit avant le début du cycle de désinfection, reconnecter le connecteur Luer Lock à l'instrument dans une limite de 30 secondes et «Confirmer la connexion de l'instrument» en appuyant sur le bouton 'ON' . Veiller à ce que des gants et équipements de protection individuels appropriés soient portés les tubulures sont connectées. Si la connexion prend plus de 30 secondes, elle ne peut être faite ou si elle se produit pendant le cycle de désinfection, le liquide désinfectant sera évacué et perdu. Dans ce cas, le cycle de désinfection n'a pas réussi et doit être répété. |
| PAS DE TRISTEL FUSE STELLA PULSE 119 | Le désinfectant Tristel Fuse n'est pas détecté. | Le cycle de désinfection n'a pas réussi et doit être répété. Stella a détecté que Tristel Fuse pour Instruments n'a pas été ajouté. Le cycle a échoué: le liquide de désinfection sera évacuée automatiquement de l'appareil Stella. |

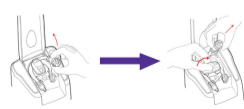
Remplacement du tuyau de la pompe de Stella Pulse

Tous les 1000 cycles de désinfection, le tuyau de la pompe de Stella Pulse doit être remplacé.



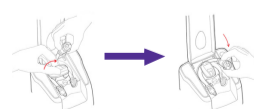
Etape 1

Assurez-vous que Stella Pulse soit hors tension. Soulevez le couvercle vert de Stella Pulse. A l'aide d'un tournevis à tête plate, dévissez la fenêtre transparente et retirez-la de Stella Pulse.



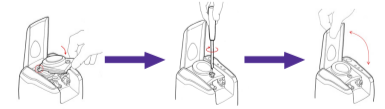
Etape 2

Retirez le tuyau de la pompe en levant le connecteur du tuyau de la pompe d'un côté. Tournez la tête de la pompe verte dans le sens des aiguilles d'une montre pour lever le tuyau courbe, puis levez le connecteur du tuyau de la pompe de l'autre côté.



Etape 3

Insérez le nouveau tuyau de la pompe dans Stella Pulse. Installez le connecteur du tuyau de la pompe de gauche en premier. Il s'agit du plus petit connecteur, avec une pointe en plastique. Le tuyau se courbe ensuite autour de la tête de la pompe verte qui peut être tournée à la main. Vérifiez que le tuyau soit poussé contre l'arrière de la tête de la pompe verte. Le connecteur du tuyau de la pompe de droite s'enclenche ensuite à sa place.



Etape 4

Remplacez la fenêtre, assurez-vous que la crête arrière soit bien enclenchée dans Stella Pulse, puis serrez fermement la vis, en prenant soin de ne pas trop la serrer.